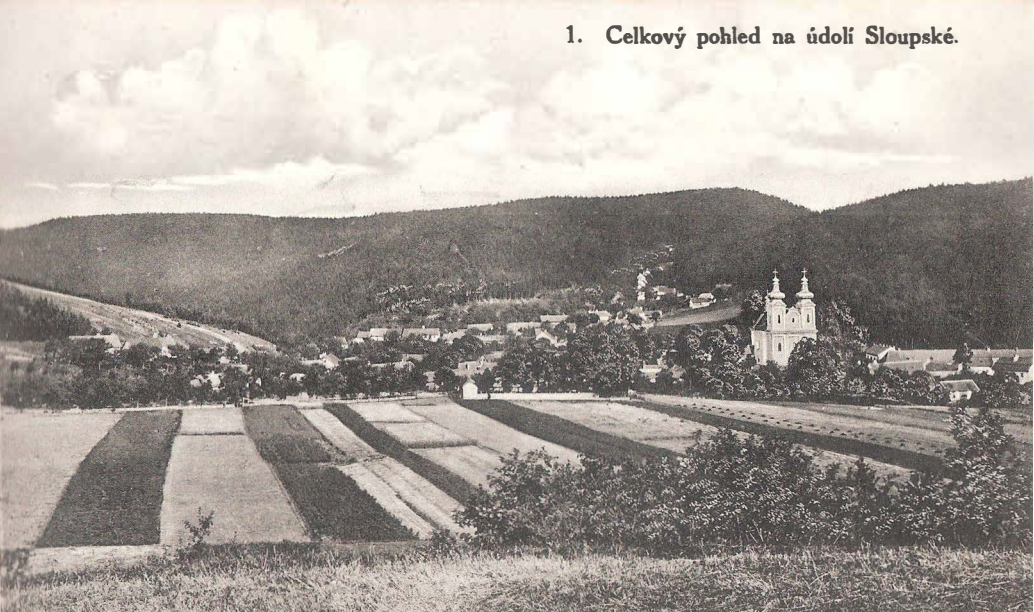


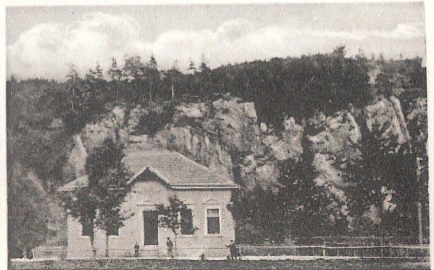
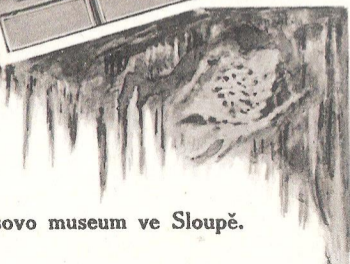
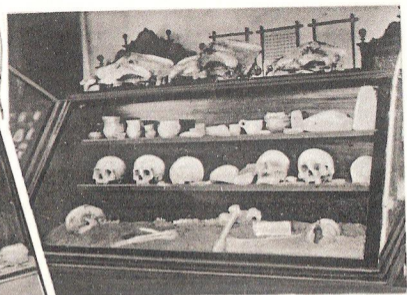
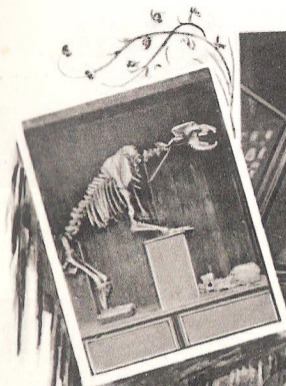


NEJNOVĚJŠÍ ALBUM
MORAVSKÉHO KRASU
30 POHLEDŮ.

DRUHÉ VYDÁNÍ.

1. Celkový pohled na údolí Sloupské.





2. Kniesovo museum ve Sloupě.



3. Nejsevernější část Sloupských skal, Indie a Evropa.

4. Hřebenač u Sloupa 25 m vysoký.





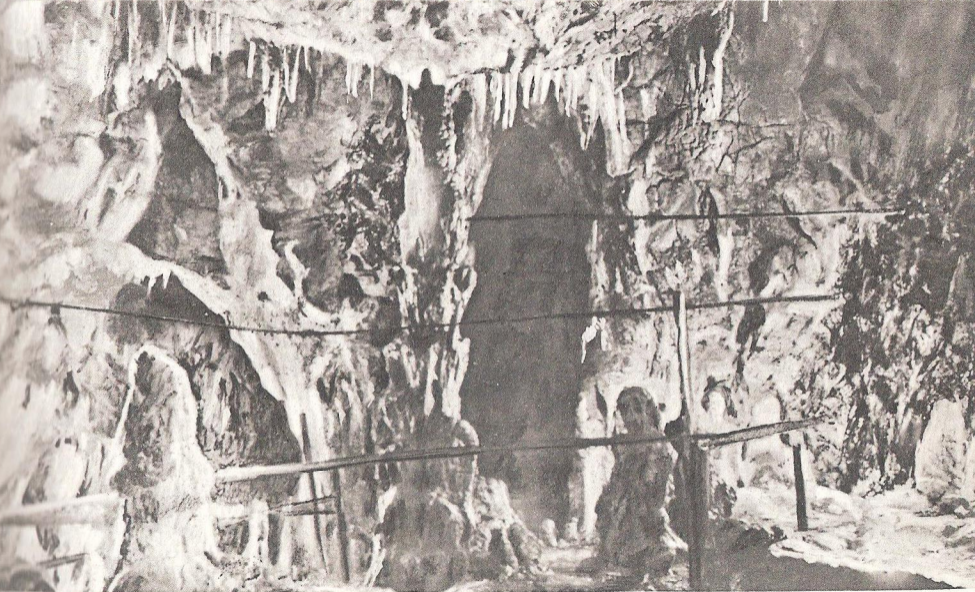
5. Sloupská Kůlna.



6. Vchod do jeskyň Sloupských.



7. Vodopád ze Sloupských jeskyň.



8. Les krápníků ve Sloupských jeskyních.

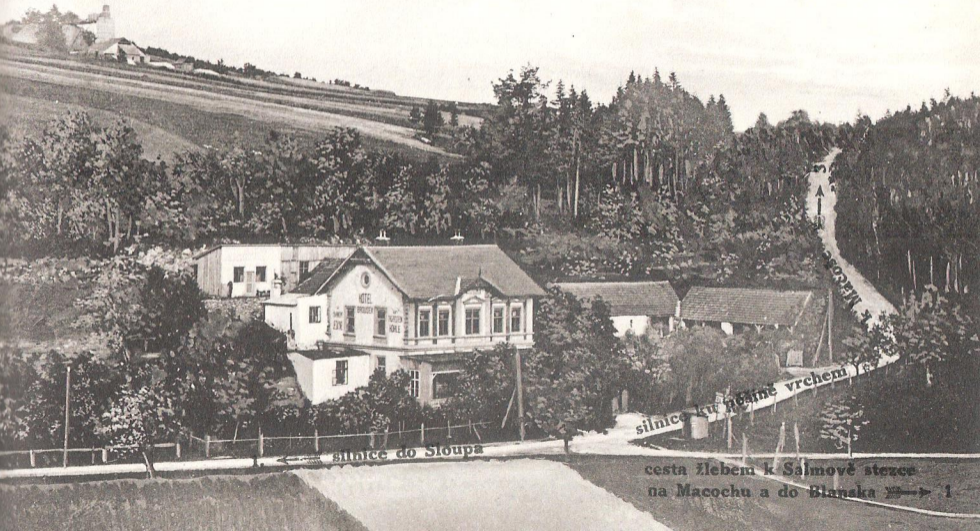


9. Opona Sloupské jeskyně.



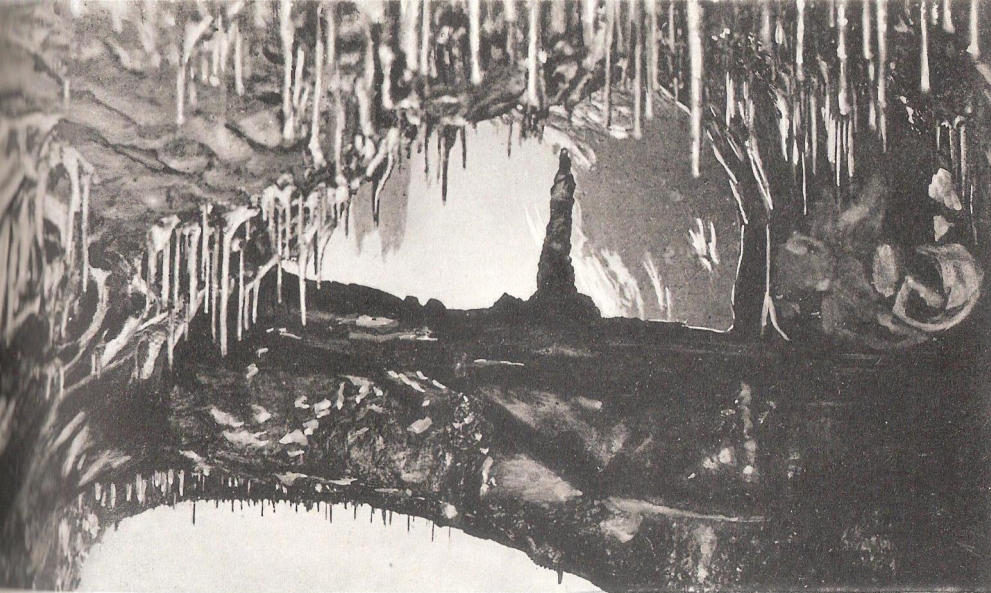
10. Nejnovější Sloupská jeskyně „Dom“

11. Hotel u Břouškovy jeskyně.



SLOUP. HOTEL A RESTAURACE BŘOUŠKOVA u krápníkové jeskyně, v krásné poloze moravského Krasu, 10 min. od Sloupa, teplá kuchyně po celý den, velký výběr studených jídel, čisté hostinské pokoje, vlastní povozy, vše za mírné ceny.

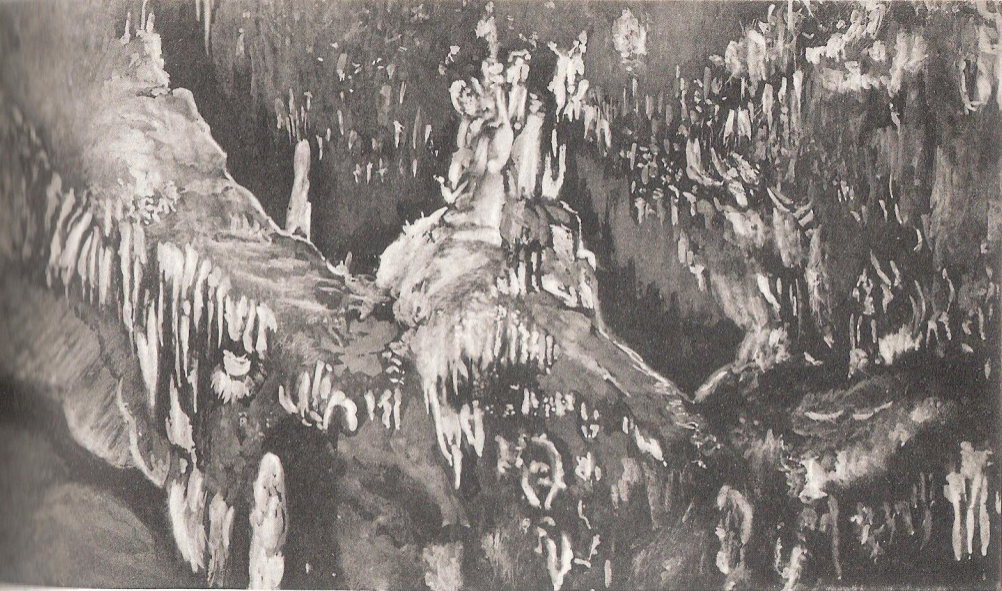
P. T. pp. členům K. Č. T. slevuji 20⁰/₀ na vstupném do krápníkové jeskyně při počtu nejméně 10 osob; spolkům, společnostem a školám při hromadných výletech při počtu nejméně 10 osob poskytují na předem objednaná jídla větší slevy a na vstupném do krápníkové jeskyně též 20⁰/₀ slevy. O ctěnou přízeň prosí **Josef Břoušek**, hotelier a majitel jeskyně, člen K. Č. T.



12. Most. sv. Jana — Broušková jeskyně.



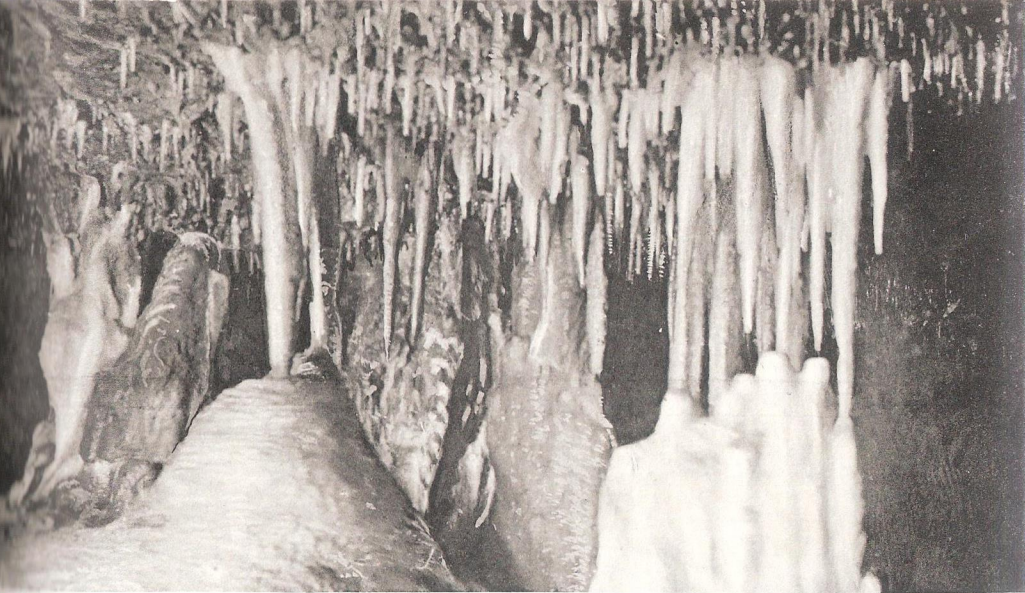
13. Vodopád a hradisko -- Břouškova jeskyně.



14. Druhý vodopád v Břrouškově jeskyni.



15. Krápníkový háj — Brouškova jeskyně.



16. Břouškova síň — Břouškova jeskyně.



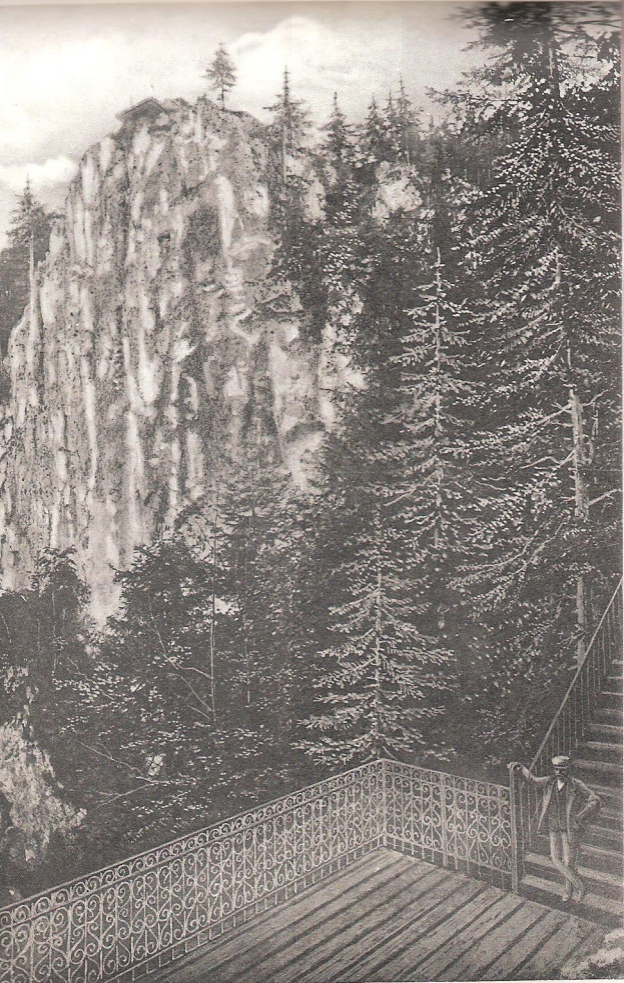
17. Hájek a Madonna — Broušková jeskyně.



18. Skupina sněhobílých stalagmitů — Brouškova jeskyně.



19. Svícen — Břoušková jeskyně.



20. Macocha 138 m hluboká.



21. Útina na Macoše.

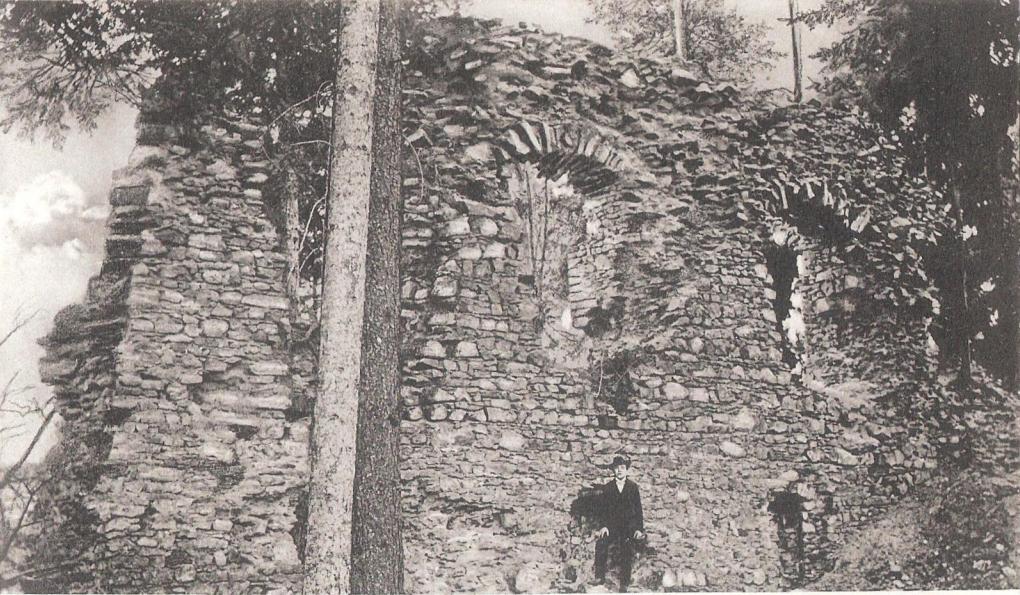
MACOCHA, ÚTULNÁ RESTAURACE na pokraji Macochy. Po celý den teplá kuchyně. Čerstvé nápoje všeho druhu. Levné noclehy. Č. T. spolkům, školám, společnostem na objednání předem povolují až 30^o/_o slevy. Na noclehy předem objednané též velká sleva. O ctěnou přízeň prosí **J. Horák**, restaurater na Macošě, pošta Jedovnice.



22. Východ Punkvy u Macochy.



23. Čertova brána na cestě k Macošě.



24. Hrad „Blansko“ u Macochy.

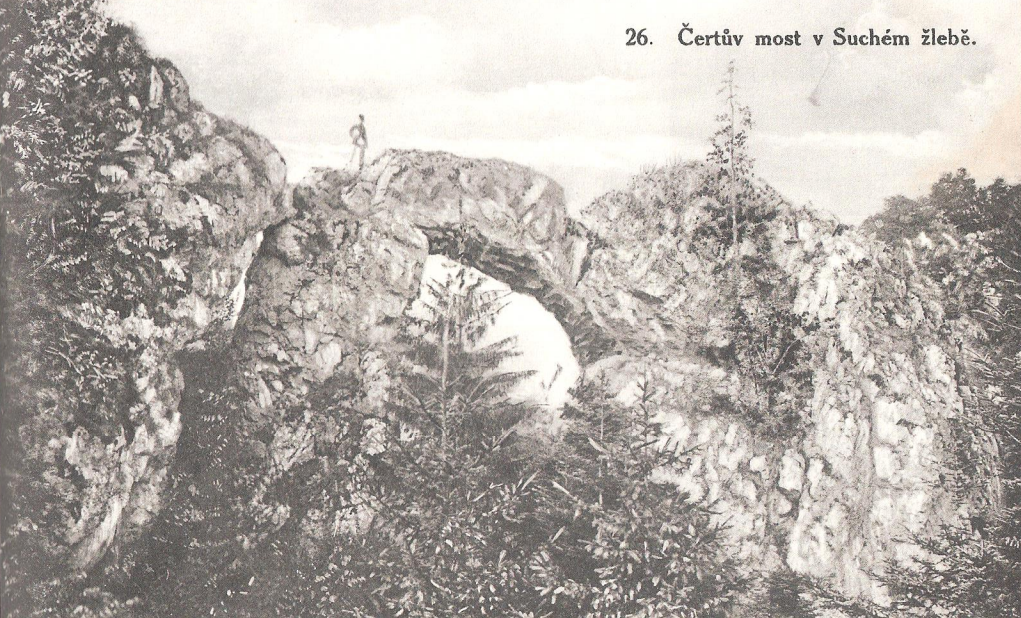
NÁDRAŽNÍ RESTAURACE V BLANSKU doporučuje plzeňský prazdroj od čepu, rajecký březňák, pravá rakouská a moravská vína stolní a láhvové. — Též velký výběr speciálních likérů. Teplá kuchyně po celý den, velký výběr studených jídel za nejlevnější ceny. O hojnou ctěnou přízeň prosí **Alois Libosvár**, restaurater.

25. Skalský mlýn.



„SKALSKÝ MLÝN“ (p. Blansko pod Macochou). Moderně zařízená restaurace s krásnou zahradou a verandou v nejkrásnějším místě mor. Krasu u samých nově objevených jeskyň, vzdálena od stanice Blanska 1½ hod. Od mlýna k Macoše ¾ hod. Doporučuji P. T. turistům chutná studená a teplá jídla, noclehy a povoz. Obědy pro ct. spolky na objednání co nejlevněji. Nově zařízené letní byty jsou levně k pronajmutí. **Frant. Bureš**, mlynář a restaurater.

26. Čertův most v Suchém žlebě.



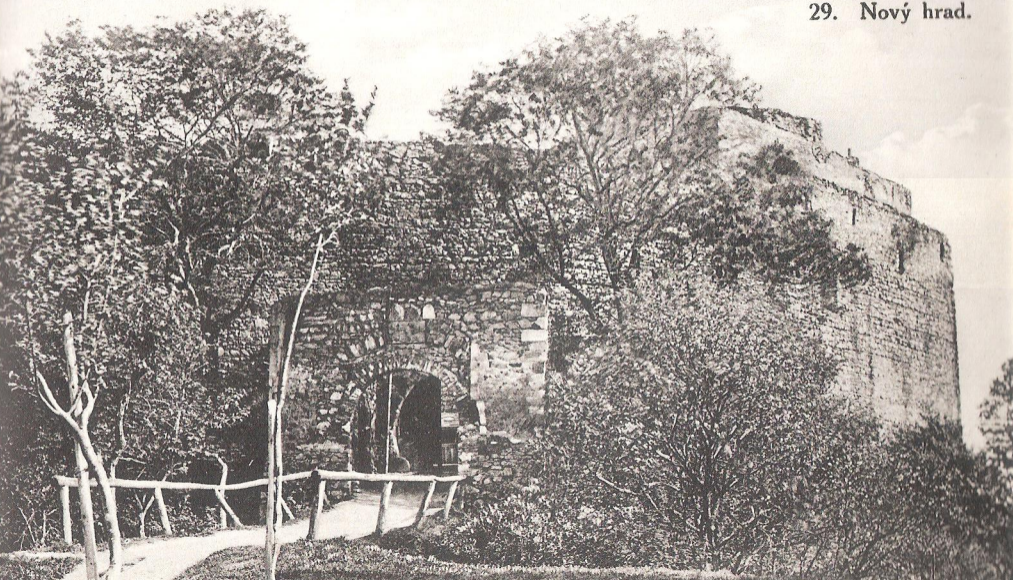


27. Vchod do Rasovny na Holštýně.



28. Zříceniny hradu Holštýna.

29. Nový hrad.



BLANSKO. P. T. pp. turistům a návštěvníkům Macochy a Sloupských jeskyň doporučuje se „Hotel Ježek“ v Blansku. O pohodlí pp. hostů jest všestranně postaráno. Stanice K. Č. T. Vlastní povozy k Macošě a Sloupu k dispozici. Ceny mírné. **Frant. Placák**, hotelier.

30. Nádraží Rájec.
Poslední želez. stanice do Mor. Krasu.



RAJEC, poslední stanice do mor. Krasu

HOTEL HUDEC.

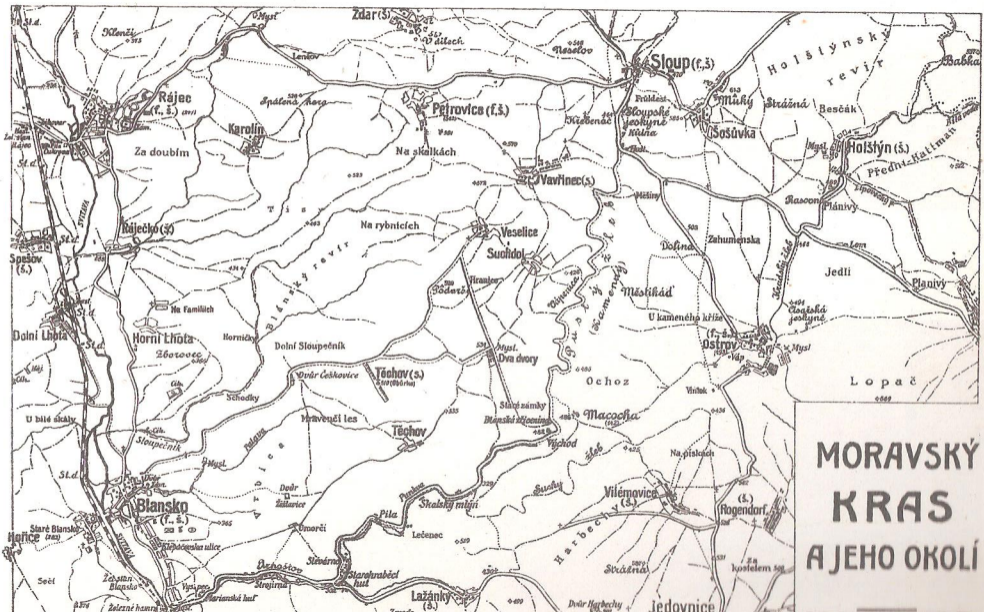
Vkusně zařízené pokoje, dobrá kuchyně, výtečný pilsenský prazdroj,
ležák a černohorský granát.

KOUPELNY.

Rozbor vody $\frac{V}{D}$ = 1·0042, Fe 50·4 = 7·6, Mg SO₄ = 2·8,
Mg Cl₂ = 2·2, P/100 m.


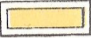
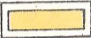
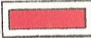
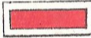




Velká zahrada a kuželna, povozy do Sloupu, k Macoše a do Blanska
se na požádání obstarají. Obsluha vzorná, ceny mírné.

Ant. Hudec, hotelier.



MORAVSKÝ KRAS A JEHO OKOLÍ

ZNÁMKY CEST MOR. KRASU

Rájec-Petrovice-Sloup-Museum-Sloupské jeskyně-Broušková jeskyně	hod. 2.	
Broušková jeskyně vrchem k Macošě	1¼	
Macocha Salmovou stezkou do Žleba	½	
Sloup-Museum-Sloupské jeskyně-Broušková jeskyně žlebem k Salmově stezce	1¾	
Salmova stezka, východ Punkvy-Skalský mlýn	½	
Skalský mlýn, Blansko nádraží	1½	
Macocha-Suchým žlebem-Skalský mlýn	1½	
Blansko-Těchov-Vavřinec-Sloup	2¼	
Broušková jeskyně-Holštýn ke hradu	¾	

**„Nejnovější album“ moravského Krasu dostati lze ve všech větších
knihkupeckých, papírnických obchodech a restauracích.**

Patisk se soudně stíhá.