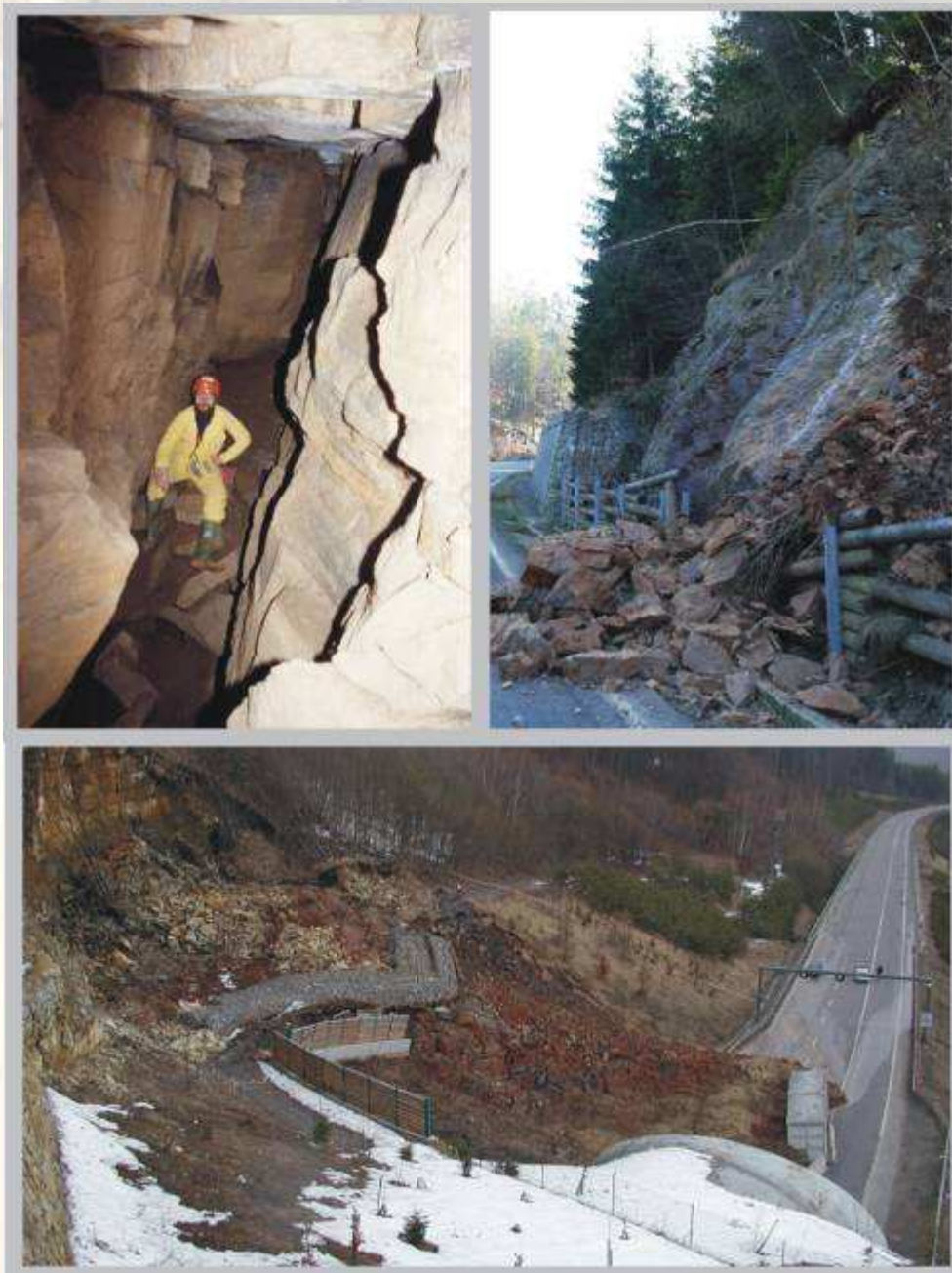


Vážení kolegové, kolegyně,
dovoluji si Vás co nejsrdečněji pozvat již na **7. ročník** konference

„SVAHOVÉ DEFORMACE A PSEUDOKRAS“ 25. - 27. 5. 2011

na Ústavu geotechniky VUT FAST v Brně



Uzávěrka přihlášek a abstraktů: **1. 4. 2011**

Pořádající organizace:

**Ústav geotechniky VUT FAST v Brně a Svahovky, o.s.,
ve spolupráci s Českou geologickou službou, ÚGN AV ČR a
ÚSMH AV ČR**

Bližší informace a dotazy na e-mailu svahovky@centrum.cz nebo na <http://tinyurl.com/3xye2ay>

Na setkání se těší: Otakar Krásný, Lumír Miča, Ivo Baroň a Jan Klimeš

Hlavním cílem semináře je navázání nových kontaktů, prezentace současných výzkumů a diskuse především o problematice svahových pohybů a pseudokrasu nejen v České republice. Vítány jsou ale i příspěvky z jiných příbuzných témat, týkajících se přírodních katastrof. Cílovou skupinou pořádané konference jsou specialisté z oborů geomorfologie, inženýrské, strukturní a kvartérní geologie, geotechniky a speleologie, studenti, pracovníci státní správy a samosprávy a další zájemci.

Registrační poplatek:

Studenti denního studia	200 Kč
studenti s prezentací	0 Kč
účastníci	900 Kč.

Poplatek zahrnuje režijní náklady, náklady na občerstvení, dopravu na exkurze a vydání sborníku ze semináře na CD.

Ubytování: Ubytování si účastníci zajišťují individuálně. Brno nabízí značné množství možností; v případě problémů nás neváhejte kontaktovat.

Příspěvky: *Prezentace* v délce max. 15+5 minut budou seřazeny do tematických bloků, každý blok prezentací bude navíc uzavřen společnou diskusí. K prezentaci příspěvků bude k dispozici dataprojektor, diaprojektor a popisovací tabule. Je možno vystavit i *postery*, jejichž velikost by neměla přesáhnout formát A0.

Přihlášky a abstrakty k prezentacím a posterům o maximální délce 1 strany A4 zašlete do **1. 4. 2011**, prezentace ve formátu *.PPT je nutno zaslat pomocí internetové služby www.uschovna.cz nejpozději do **13. 5. 2011**, obojí na adresu svahovky@centrum.cz

Sborník referátů: K semináři bude vydán sborník příspěvků a prezentací na CD, který obdrží každý z účastníků při registraci.

Exkurze: Součástí semináře jsou exkurze po významných svahových deformacích a sesuvných územích v Brně a širším okolí (Pálava, Ledové sluje), spojené s odborným výkladem. Na exkurzní lokality se budeme dopravovat společným autobusem. Exkurze proběhnou i při mírně zhoršeném počasí.

Termíny:

- **do 1.4. 2011** - **zaslání závazných přihlášek a abstraktů** na e-mail: svahovky@centrum.cz nebo na adresu: Otakar Krásný, FAST VUT, Ústav geotechniky, Veveří 95, 662 37 Brno
- **do 13. 5. 2011** **zaslání powerpointových prezentací** pomocí služby www.uschovna.cz na e-mail: svahovky@centrum.cz
- **25. 5. 2011** na místě při registraci - **zaplacení** konferenčního poplatku

Grant pro studenty: První 3 závazně přihlášení studenti získají grant, který pokryje jejich konferenční poplatky!

Dopravní spojení a program semináře: Přihlášení účastníci budou během dubna informováni ve II. Cirkuláři.

SVAHOVÉ DEFORMACE A PSEUDOKRAS

25. - 27. 5. 2011

Závazná přihláška:

Příjmení:

Jméno, tituly:

Organizace:

Adresa, PSČ:

Telefon:

Fax:

E-mail:

Mám zájem zúčastnit se semináře jako

- účastník
- účastník prezentující poster
- přednášející s příspěvkem, jehož název je:

.....

.....

Jsem studentem denního studia: **ANO / NE**

První 3 závazně přihlášení studenti získají grant, který pokryje jejich konferenční poplatky!!!

Zájem o exkurze:

Mám zájem zúčastnit se čtvrtední (26. 5.) odpolední exkurze:
páteční (27. 5.) celodenní exkurze:

ANO / NE

ANO / NE

Přihlášku prosím laskavě zašlete na adresu svahovky@centrum.cz nebo na adresu: **Otakar Krásný, FAST VUT, Ústav geotechniky, Veveří 95, 662 37 Brno** nejpozději do **1. 4. 2011**. Dotazy organizačního rázu směřujte na tel číslo **+420 602 518 985**.